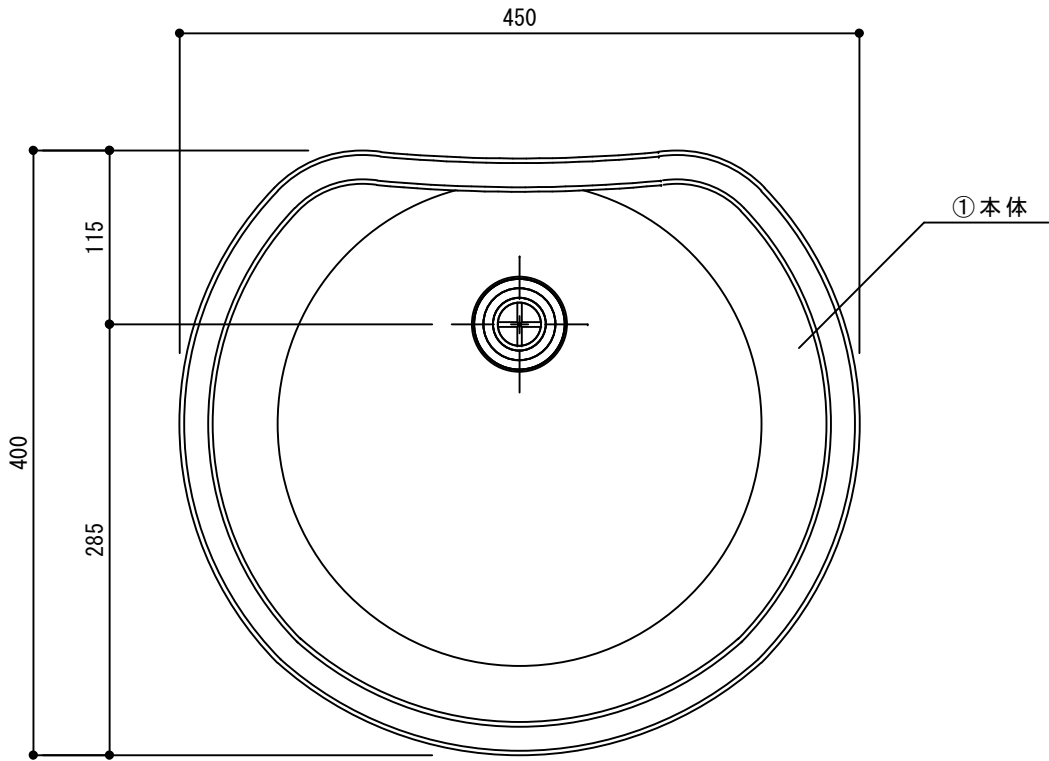
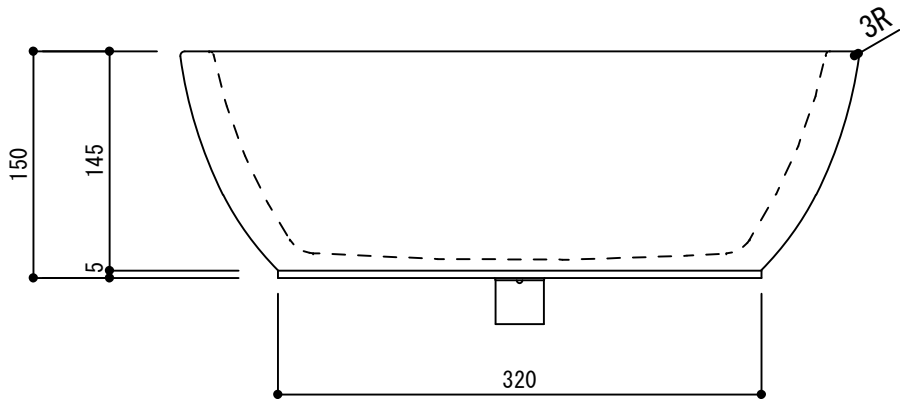


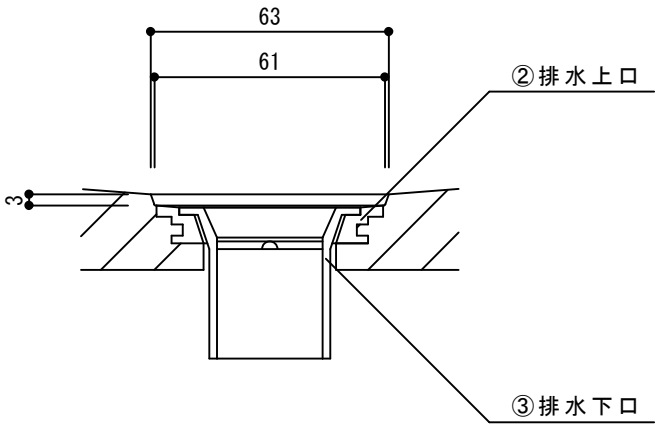
部 品 No.	名 称	材質・仕様
①	本 体	G R C (ガラス繊維強化セメント)
②	排水上口	塩化ビニル樹脂
③	排水下口	塩化ビニル樹脂 (同梱品)
④	排水用目皿	黄銅 (同梱品)
⑤	ゴム栓	N R ゴム (同梱品)



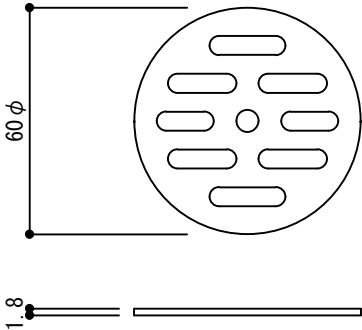
上面図



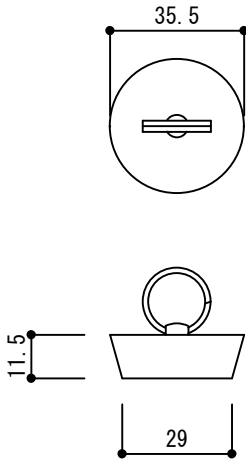
正面図



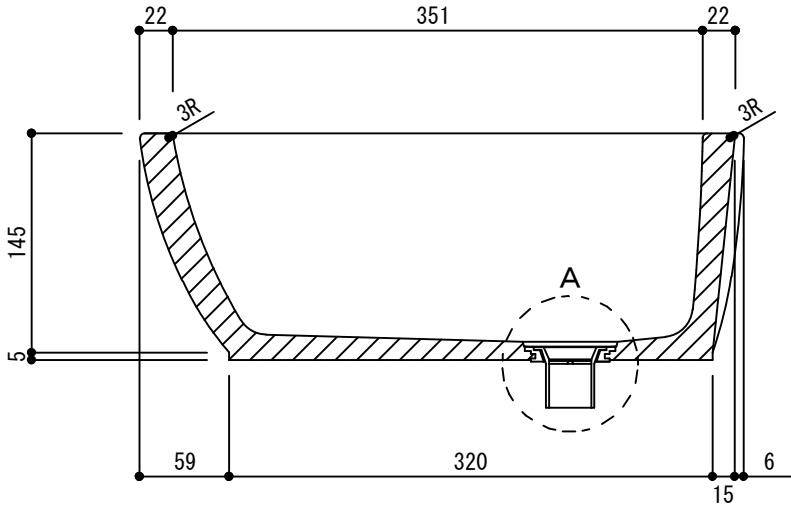
A 部詳細図 (S=1/2)



④排水用目皿 (S=1/2)



⑤ゴム栓 (S=1/2)



側断面図

寸法誤差／±5		品 番	仕 上
		G P T - R V G - I V	アクリルウレタン樹脂塗装／アイボリー（C 2 2 - 9 0 C）
		G P T - R V G - W H	アクリルウレタン樹脂塗装／ホワイト（C N - 9 5）
品 名	ガーデンパン トレビ リビエラ アイボリー／ホワイト ゴム栓付		作成年月日 2 0 1 6 . 5 . 1 6
品 番	G P T - R V G - I V ／ W H		縮 尺 1 / 5
重 量	8 K g		株式会社 トーシンコーポレーション